

AZ-305T00

DISEÑO DE SOLUCIONES
DE INFRAESTRUCTURA
DE MICROSOFT AZURE
43 H



AZ-305T00

ONLINE LIVE

Este curso enseña a los arquitectos de soluciones de Azure cómo diseñar soluciones de infraestructura. Los temas del curso cubren gobernanza, cómputo, arquitectura de aplicaciones, almacenamiento, integración de datos, autenticación, redes, continuidad comercial y migraciones. El curso combina conferencias con estudios de casos para demostrar los principios básicos del diseño arquitectónico.

Metodología única **ONLINE LIVE**:

La formación Online LIVE ofrece la misma educación de alta calidad que caracteriza a New Horizons, incluyendo conferencias en vivo, demostraciones y laboratorios virtuales, lo cual nos permite crear un espacio de aprendizaje tan efectivo como el de la modalidad presencial.

1



BENEFICIOS ÚNICOS

2

Tendrás accesos a los mejores instructores certificados y valorados del mercado.

4

Tú tiempo es importante, por eso la mayoría de nuestras clases están garantizadas.

1

La mayoría de nuestras clases están grabadas para un mejor repaso, hasta por 6 meses.

3

Capacítate desde donde te encuentres, en casa, trabajo o mientras viajas.

Beneficios Únicos:

- ✓ Certificado con validez internacional a nombre de New Horizons Corporation.
- ✓ Certificado oficial de Microsoft Corporation

Dirigido a:

- ✓ Los estudiantes exitosos tienen experiencia y conocimiento en operaciones de TI, incluidas redes, virtualización, identidad, seguridad, continuidad comercial, recuperación ante desastres, plataformas de datos y gobierno.
- ✓ Los estudiantes también tienen experiencia en el diseño y arquitectura de soluciones.

Malla Curricular

› Módulo 1: Gobernanza del diseño

Los arquitectos de Azure diseñan y recomiendan soluciones de gobernanza.

- Diseñar para la gobernanza
- Diseñar para los grupos de administración
- Diseñar para las suscripciones de Azure
- Diseñar para los grupos de recursos
- Diseño para etiquetas de recursos.
- Diseñar para Azure Policy
- Diseño para el control de acceso basado en rol de Azure.
- Diseño para Azure Blueprints.

› Módulo 2: Diseño de una solución de proceso de Azure

Los arquitectos de Azure diseñan y recomiendan soluciones de proceso de Azure.

- Elija un servicio de proceso de Azure.
- Diseñe soluciones de máquinas virtuales de Azure.
- Diseñar soluciones de Azure Batch.
- Diseñe soluciones de Azure App Service.
- Diseñar soluciones de Azure Container Instances.
- Diseñar soluciones de Azure Kubernetes Service.
- Diseñe soluciones de Azure Functions.
- Diseñe soluciones de Azure Logic Apps.

› Módulo 3: Diseño de una solución de almacenamiento de datos para datos no relacionales

Los arquitectos de Azure diseñan y recomiendan soluciones de almacenamiento de datos no relacionales

- Diseño para el almacenamiento de datos.
- Diseño para cuentas de almacenamiento de Azure.
- Diseño para Azure Blob Storage.
- Diseño para la redundancia de datos.
- Diseño para Azure Files.
- Diseño de una solución de disco de Azure.
- Diseño para la seguridad de almacenamiento.



Malla Curricular

› Módulo 4: Diseño de una solución de almacenamiento de datos para datos relacionales

Los arquitectos de Azure diseñan y recomiendan soluciones de almacenamiento de datos relacionales

- Diseñar para Azure SQL Database
- Diseñar para Azure SQL Managed Instance
- Realizar un diseño para SQL Server en Azure
- Virtual Machines.
- Recomendar una solución para la escalabilidad de la base de datos
- Recomendar una solución para la disponibilidad de la base de datos.
- Diseñar cifrado para los datos en reposo, en transmisión y en uso.
- Diseñar para Azure SQL Edge
- Diseñar para Azure Cosmos DB
- Diseñar para Azure Table Storage.

› Módulo 5: Diseño de la integración de datos

Los arquitectos de Azure diseñan y recomiendan soluciones de integración de datos.

- Diseñar una solución de integración de datos con Azure Data Factory.
- Diseñar una solución de integración de datos con Azure Data Lake.
- Diseñar una solución de integración y análisis de datos con Azure Databricks.
- Diseñar una solución de integración y análisis de datos con Azure Synapse Analytics.
- Diseñar estrategias para rutas de datos de acceso frecuente, medio o esporádico.
- Diseñar una solución de Azure Stream Analytics para el análisis de datos.

› Módulo 6: Diseño de la arquitectura de una aplicación

Los arquitectos de Azure diseñan y recomiendan arquitecturas de aplicaciones.

- Describir escenarios de mensajes y eventos.
- Diseñar una solución de mensajería.
- Diseñar una solución de mensajería de Azure Event Hubs.
- Diseñar una solución controlada por eventos.
- Diseñar una solución de implementación de aplicaciones automatizada.
- Diseñar la integración de API.
- Diseñar una solución de administración de la configuración de aplicaciones.
- Diseñar una solución de almacenamiento en caché.



Malla Curricular

› Módulo 7: Diseño de soluciones de autenticación y autorización

Los arquitectos de Azure diseñan y recomiendan soluciones de autenticación y autorización

- Diseñar para la administración de identidades y acceso
- Diseñar para Azure Active Directory
- Diseño para Azure Active Directory de negocio a negocio (B2B).
- Diseño para Azure Active Directory de negocio a cliente (B2C).
- Diseñar para el acceso condicional
- Diseñar para la protección de identidades
- Diseñar para revisiones de acceso
- Diseñar para identidades administradas.
- Diseño de entidades de servicio para aplicaciones.
- Diseño para Azure Key Vault.

› Módulo 9: Diseño de soluciones de red

Los arquitectos de Azure diseñan y recomiendan soluciones de red.

- Recomendación de una solución de arquitectura de red basada en los requisitos de carga de trabajo
- Diseño para la conectividad local a Azure Virtual Networks
- Diseño de servicios de conectividad de red de Azure
- Diseño para servicios de entrega de aplicaciones
- Diseño para servicios de protección de aplicaciones

› Módulo 8: Diseño de una solución para registrar y supervisar recursos de Azure

Los arquitectos de Azure diseñan y recomiendan soluciones de registro y supervisión.

- Diseño de orígenes de datos de Azure Monitor
- Diseño de áreas de trabajo de registros de Azure Monitor (Log Analytics)
- Diseño de libros y conclusiones de Azure
- Diseño para Azure Data Explorer



Malla Curricular

► Módulo 10: Diseño de una solución para las copias de seguridad y la recuperación ante desastres.

Obtenga información sobre cómo seleccionar las soluciones de copia de seguridad y de recuperación ante desastres adecuadas para las cargas de trabajo de Azure.

- Diseñar la copia de seguridad y la recuperación.
- Diseñar Azure Backup.
- Diseñar la copia de seguridad y la recuperación de blobs de Azure.
- Diseñar la copia de seguridad y la recuperación de Azure Files.
- Diseñar la copia de seguridad y la recuperación de máquinas virtuales de Azure.
- Diseñar la copia de seguridad y la recuperación de Azure SQL.
- Diseñar Azure Site Recovery.

► Módulo 11: Diseño de migraciones

Los arquitectos de Azure diseñan y recomiendan soluciones de migración

- Evaluación de la migración con Microsoft
- Cloud Adoption Framework para Azure
- Describir el Programa de modernización y migración Azure (Marco de migración de Azure)
- Evaluación de las cargas de trabajo locales
- Selección de una herramienta de migración
- Migración de las bases de datos
- Selección de una herramienta de migración de almacenamiento en línea
- Migración de datos sin conexión.



BENEFICIOS DE CLASES ONLINE LIVE

Capacidad máxima de 20 alumnos



Online Live

Clases en tiempo real (conéctate desde el lugar que estés)



Acceso a las clases grabadas

Podrás ver las clases grabadas hasta por 180 días



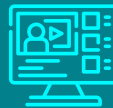
Certificado digital internacional

a nombre de New Horizons Corporation



Discusiones

Con sus compañeros y el instructor en tiempo real



Plataformas Virtuales

Acceso a una plataforma alojada en la nube para realizar las actividades del curso.



Informes e inscripciones:

Av. Santa Cruz 870, Miraflores

www.newhorizons.edu.pe

info@newhorizons.edu.pe

+51 922 392 516